

Comité de Pilotage Animation du site Natura 2000

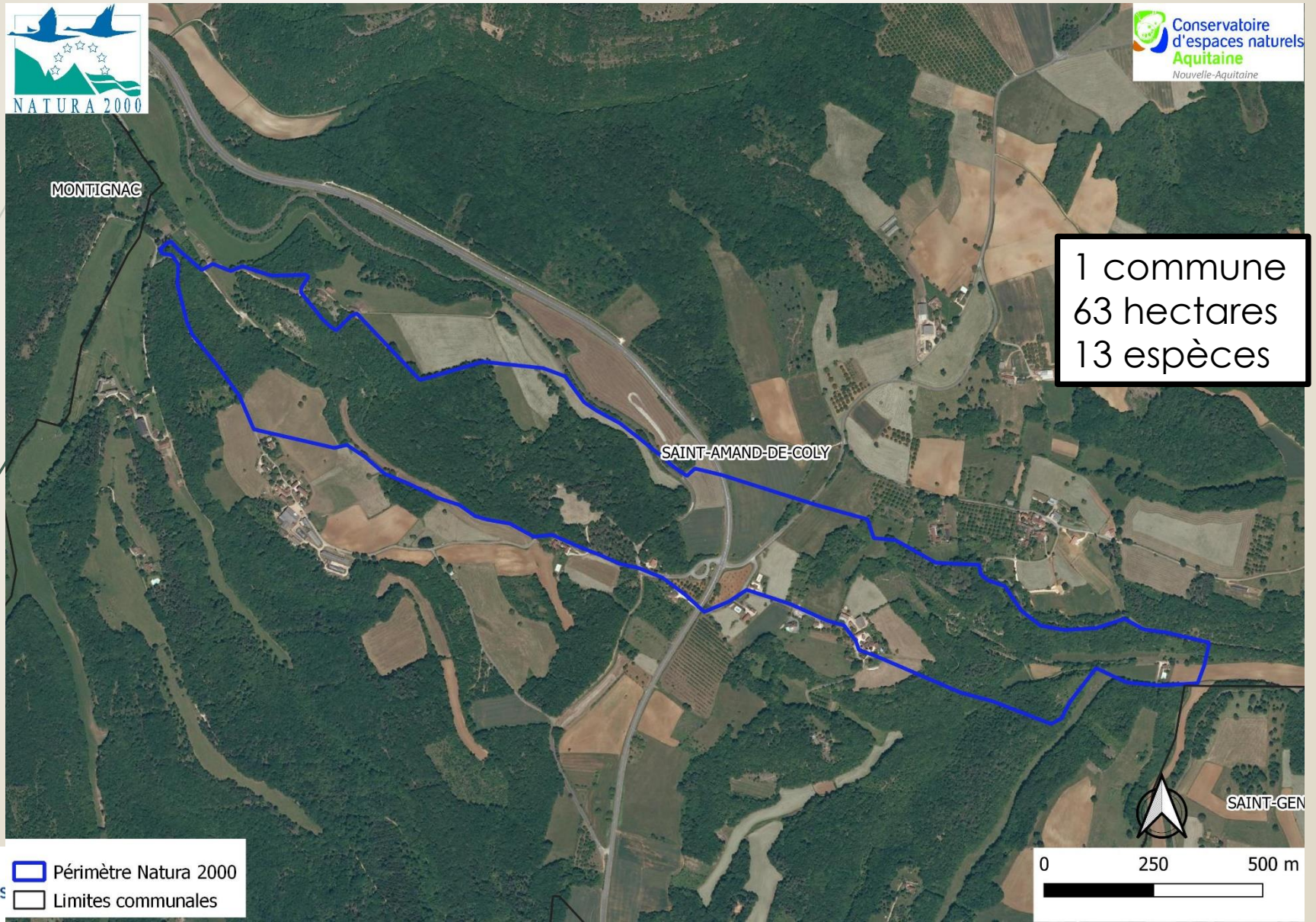
Tunnel de Saint Amand de Coly

FR 7200795

1

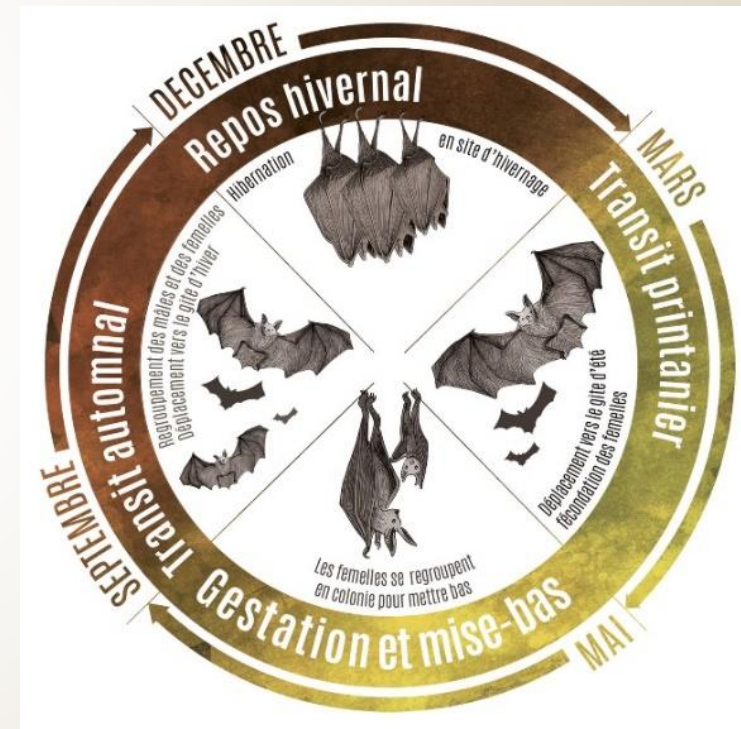
05 juin 2019 – Coly-Saint-Amand

Le site Natura 2000

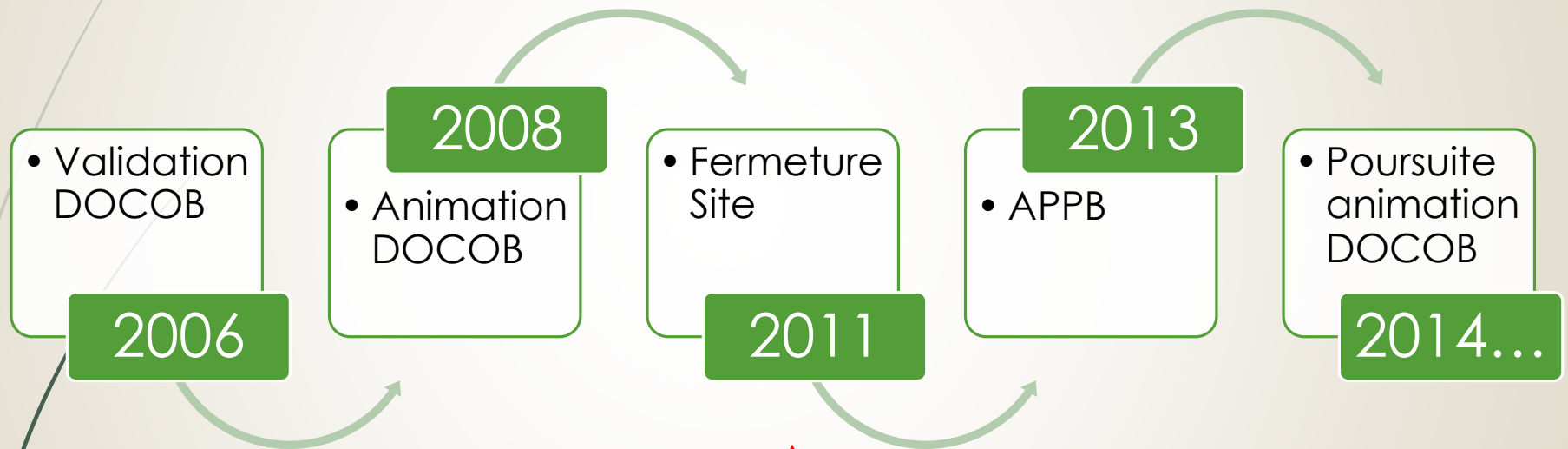


Enjeux écologiques

- 13 espèces contactées
- Grand Rhinolophe et Barbastelle d'Europe (Espèces Annexe II)
- Site d'intérêt **régional**



Le site Natura 2000

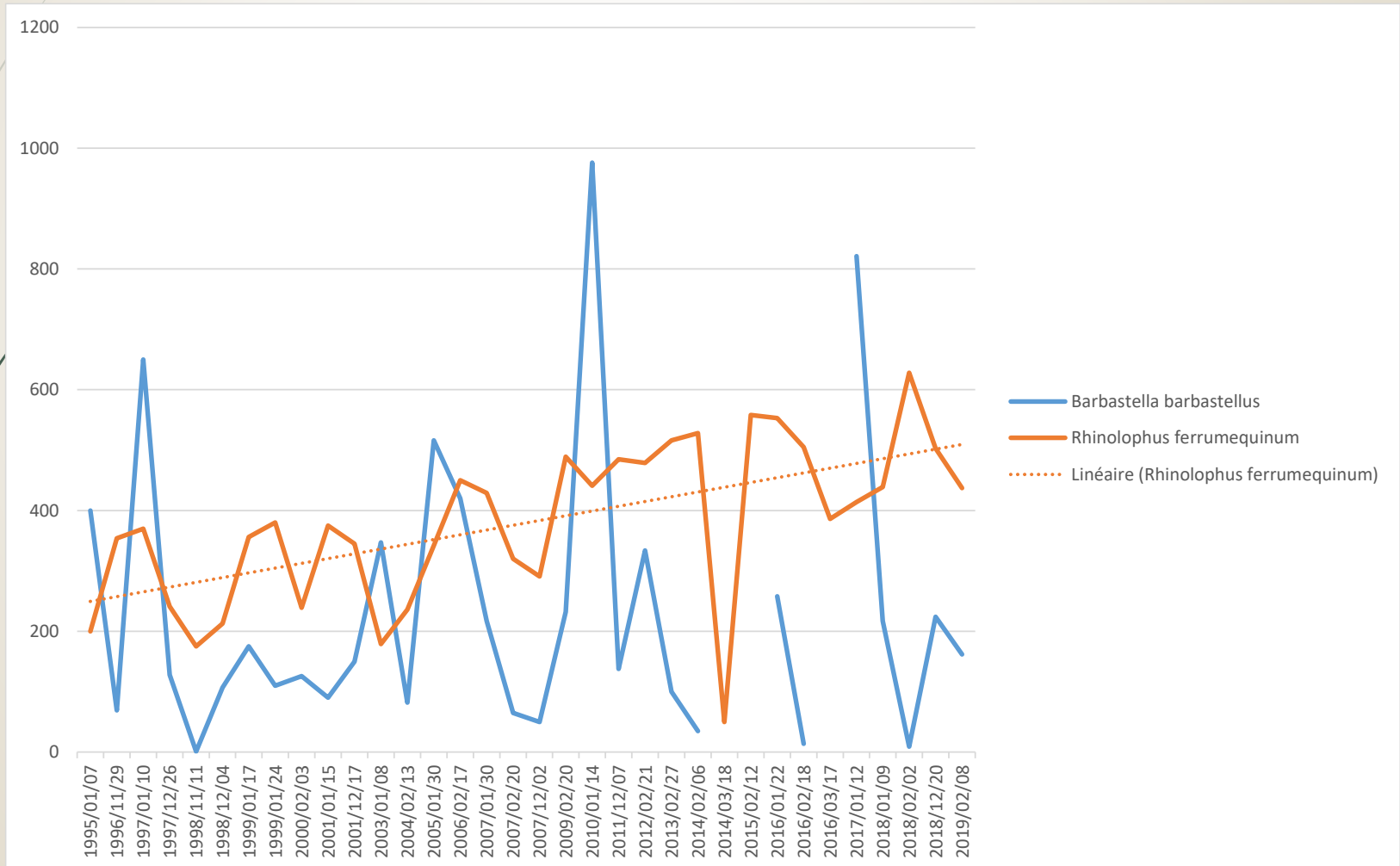


Objectif principal du DOCOB: Conserver les espèces d'intérêt communautaire et patrimonial



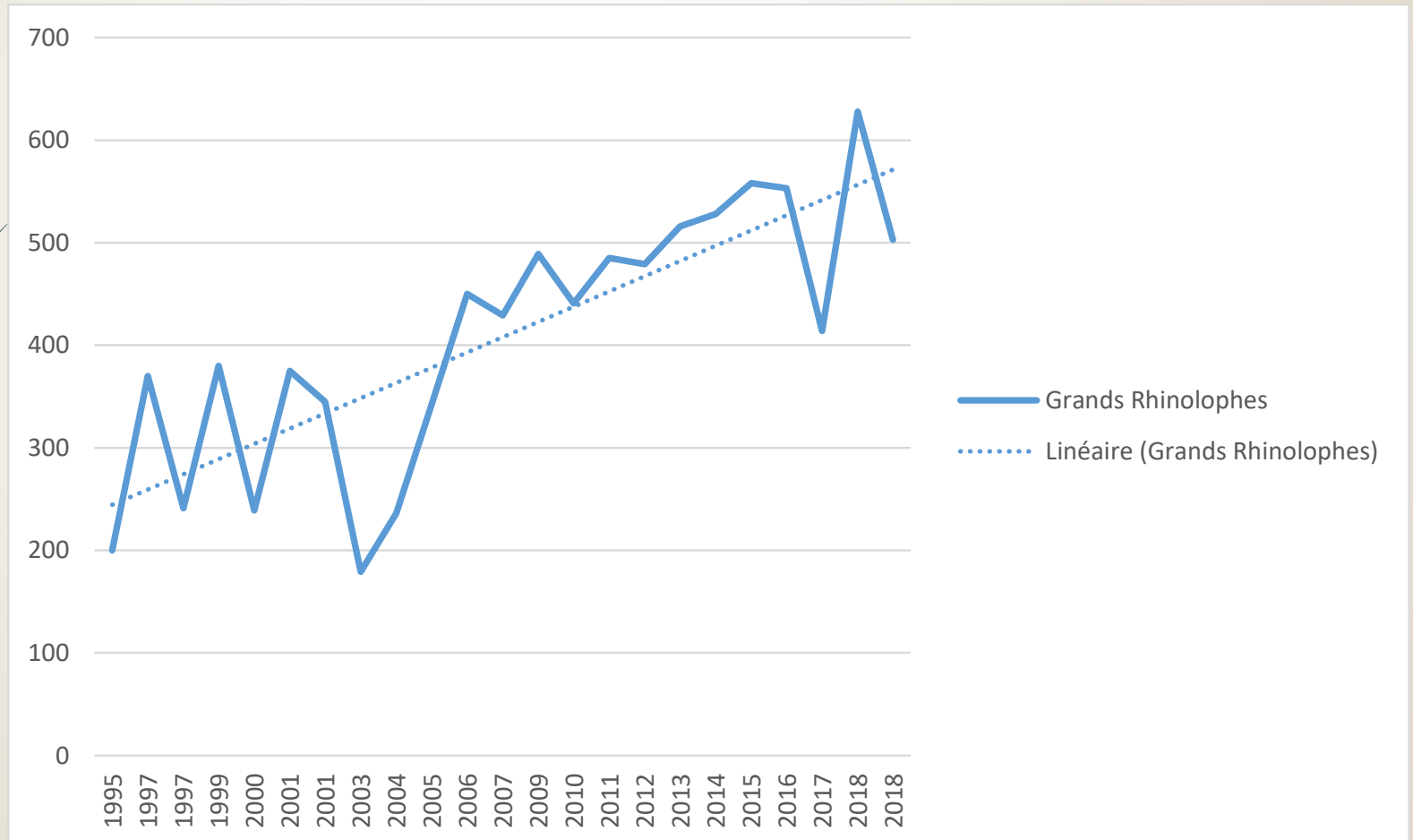
Suivis des populations

- Suivi des populations hibernantes (principales espèces)



Suivis des populations

► Suivi des populations hibernantes (Grand Rhinolophe)



Suivis des populations

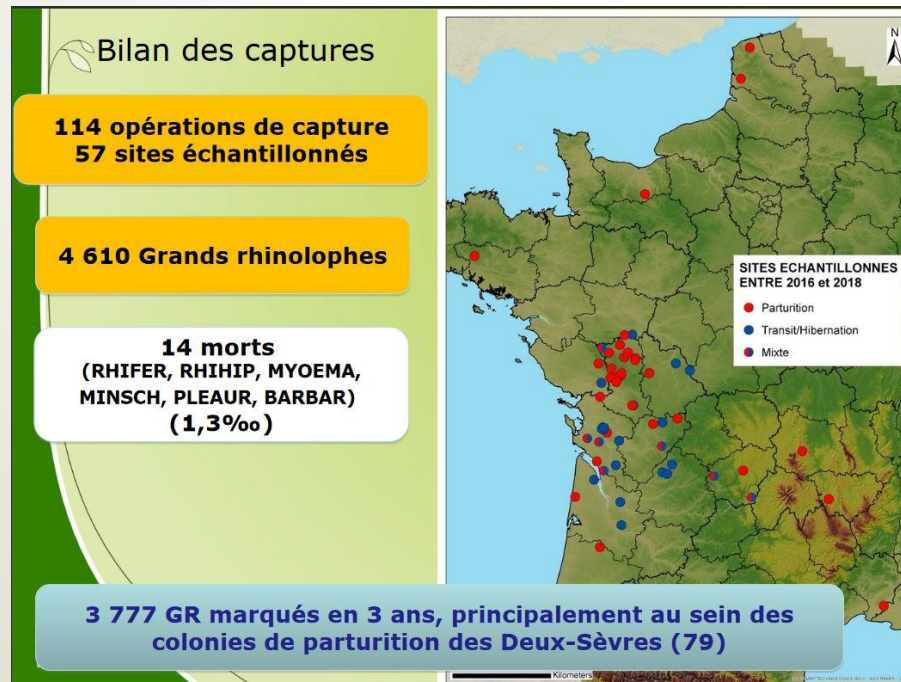
► Transit printanier

	26/05/2011	23/04/2012	15/05/2012	24/05/2012	27/05/2014	19/05/2016	25/05/2018	13/05/2019
Rhinolophus ferrumequinum	8	25	134	23	268	193	15	105



Intégration à des programmes

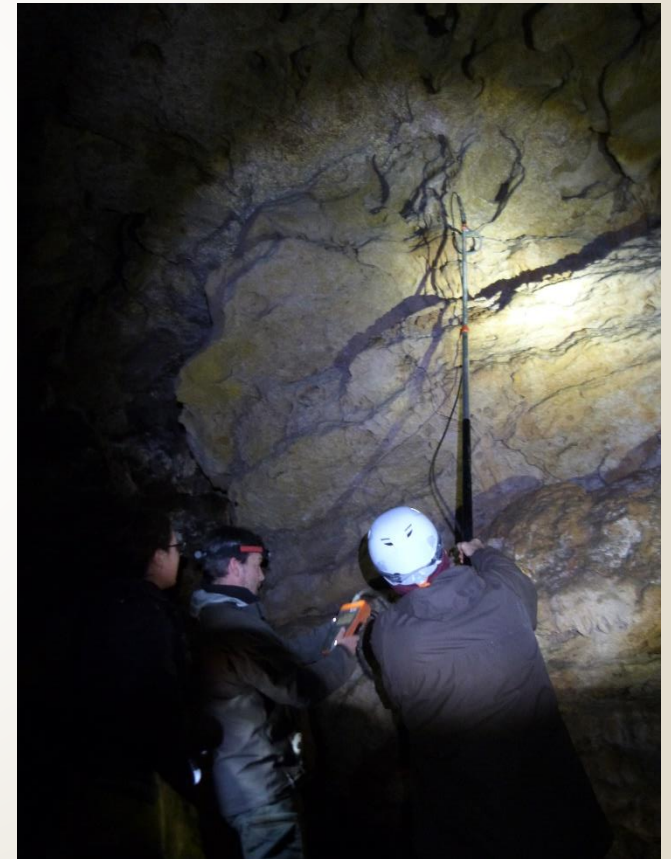
- Programme Grand Rhinolophe (Fonctionnement des populations à l'échelle inter-régionale)
 - Réalisation d'échantillonnages pour analyses génétiques, toxicologiques, épidémiologiques et du régime alimentaire
 - Marquage des individus à l'aide de transpondeurs (caractérisation des échanges entre sites)



Transpondeur

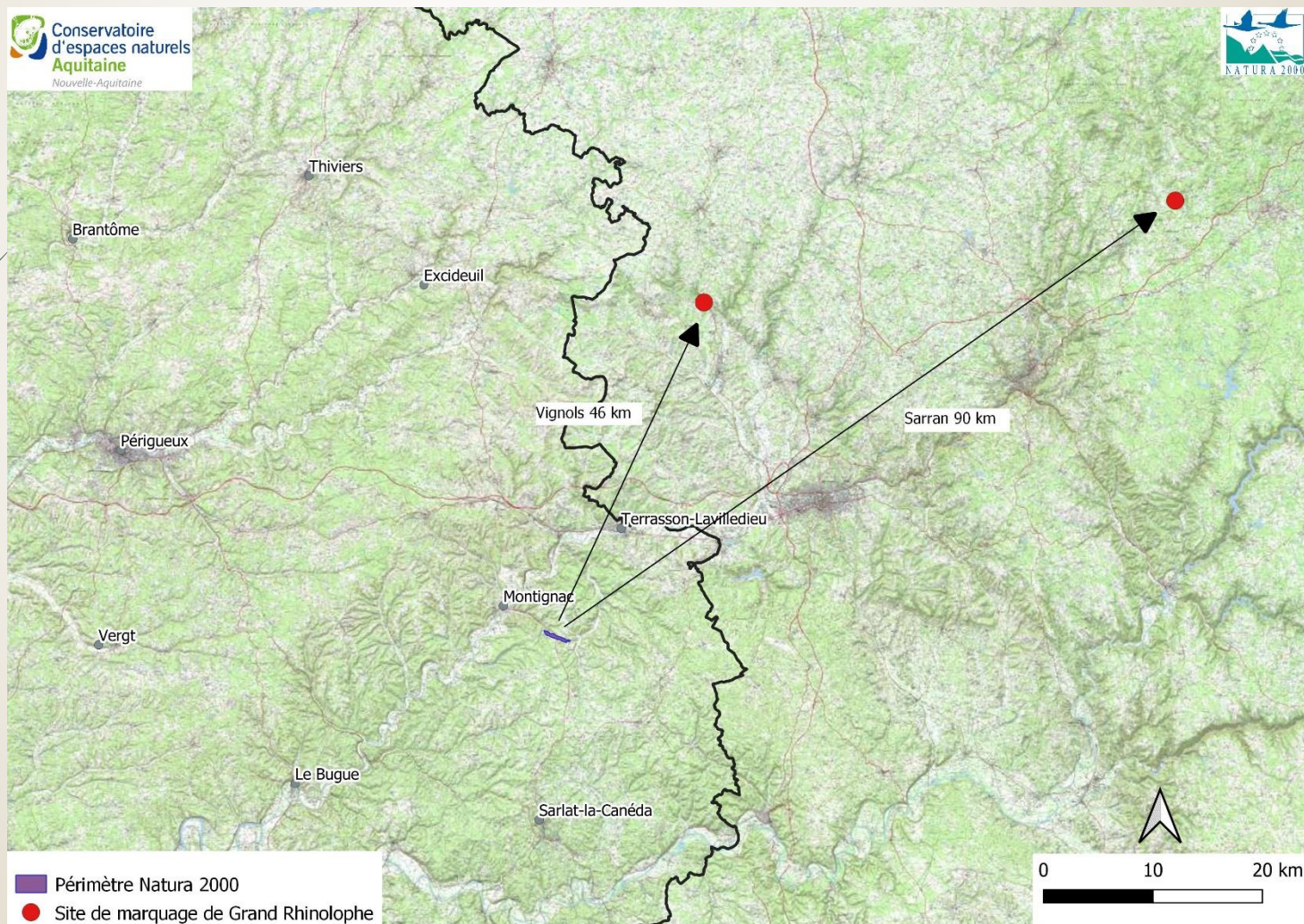
Intégration à des programmes

- Relecture des Grands Rhinolophes en léthargie



Intégration à des programmes

- 434 « scannés » sur 437
- 4 individus transpondés



Evaluation des incidences

- Coupe d'arbres (mars 2018)
- Traversée du tunnel:
 - Association petit train (25 mai 2018): accompagnement
 - CD24 Val Natura (13 mai 2019): préconisations
- PLUi CCVH: proposition de zonage à vocation de préservation au niveau des entrées (mai 2019)



Communication

- Diaporama
- Nuit de la chauve souris
- Animation scolaire
- Site internet



Conservatoire d'espaces naturels Aquitaine Nouvelle-Aquitaine

Accueil [Natura2000](#) Gestion des sites Le site Téléchargement Contact

Découvrir Natura2000 Actual / Découvrir Natura2000

133 habitats d'intérêt communautaire

L'érosion de la biodiversité En savoir plus ?

Depuis plus d'un siècle, l'intensification de l'agriculture, le développement urbain, la croissance des infrastructures et du maillage des voies de communication ont entraîné une fragmentation et une perte de la diversité biologique qui fait la richesse du continent européen. En France, sur 4 500 espèces (végétales et animales) indigènes recensées, 943 sont menacées, 387 espèces sont en danger ou vulnérables et 70 rares, 25 sont déjà éteintes ou présumées éteintes.

Le réseau Natura 2000 en Europe et en France

- Natura2000 en Aquitaine
- Natura2000 en France
- Natura2000 en Europe

Perspectives

- Poursuites des suivis biologiques
- Accompagnement pour l'évaluation des incidences
- Etude sur la dynamique des populations de Barbastelle d'Europe ?
- Etude sur la phénologie d'activité de la Barbastelle d'Europe ?



➔ Merci pour votre attention

Des dégradations récurrentes

